



## АДМИНИСТРАЦИЯ ГОРОДА ПЕРМИ

### ДЕПАРТАМЕНТ ЗЕМЕЛЬНЫХ ОТНОШЕНИЙ

Сибирская ул., д. 15, Пермь, 614000, тел. (342) 212-46-78, факс 212-41-51  
e-mail: dzo@gorodperm.ru, http://www.gorodperm.ru

#### РАЗРЕШЕНИЕ

на размещение объекта  
№ 21-01-45-284 от 08 июля 2022

Департамент земельных отношений Администрации города Перми в соответствии с пунктом 3 ст. 39.36 Земельного кодекса Российской Федерации, Положением о порядке и условиях размещения объектов на землях или земельных участках, находящихся в государственной или муниципальной собственности, на территории Пермского края без предоставления земельных участков и установления сервитутов, публичного сервитута, утвержденным Постановлением Правительства Пермского края от 22 июля 2015 г. № 478-п, заявлением от 06 июля 2022 г. № 21-01-06-6072

**разрешает** ОАО «МРСК Урала» (ИНН 6671163413, ОГРН 1056604000970, место нахождения: 620026, Свердловская область, г. Екатеринбург, ул. Мамина-Сибиряка, д. 140)

**размещение объекта:** линии электропередачи классом напряжения до 35 кВ, а также связанные с ними трансформаторные подстанции, распределительные пункты и иное предназначенное для осуществления передачи электрической энергии оборудование, для размещения которых не требуется разрешения на строительство (Строительство участка ВЛ 6 кВ от ближайшей опоры КВЛ 6 кВ № 12 ПС 110 кВ Химград, установка опоры с линейным разъединителем 6 кВ, для электроснабжения производственной базы по адресу: Пермский край, г. Пермь, Кировский район, ул. Гальперина, дом № 8 (кадастровый номер земельного участка 59:01:1717115:109).

**способ размещения объекта:** надземный

**на землях:** государственная собственность на которые не разграничена

**местоположение:** Пермский край, г. Пермь,

разрешение выдано на срок: бессрочно

#### **Дополнительные условия размещения:**

Территория, согласно схеме, расположена в зоне с особым условием использования территорий: охранный зона объектов электросетевого хозяйства, приаэродромная территория аэродрома аэропорта Большое Савино.

ОАО «МРСК Урала»:

1. Соблюдать Правила охраны электрических сетей, установленные постановлением Правительства Российской Федерации от 24 февраля 2009 г. № 160 «О порядке установления охранных зон объектов электросетевого хозяйства и особых условий использования земельных участков, расположенных в границах таких зон»;

2. Соблюдать Правила охранных зон воздушного пространства, установленные постановлением Правительства Российской Федерации от 11 марта 2010 г. № 138 «Об утверждении Федеральных правил использования воздушного пространства Российской Федерации»;

3. В соответствии с пунктом 7(2) Положения о порядке и условиях размещения объектов на землях или земельных участках, находящихся в государственной или муниципальной собственности, на территории Пермского края без предоставления земельных участков и установления сервитутов, публичного сервитута, утвержденного постановлением Правительства Пермского края от 22 июля 2015 г. № 478-п, представить в департамент земельных отношений в течение 1 месяца с момента размещения объектов материалы контрольной геодезической съемки размещенных объектов на бумажном и электронном носителях на безвозмездной основе.

**Приложение:** схема предполагаемых к использованию земель или части земельного участка (на 1 л. в 1 экз.)

Начальник отдела предоставления  
земельных участков по работе  
с юридическими лицами

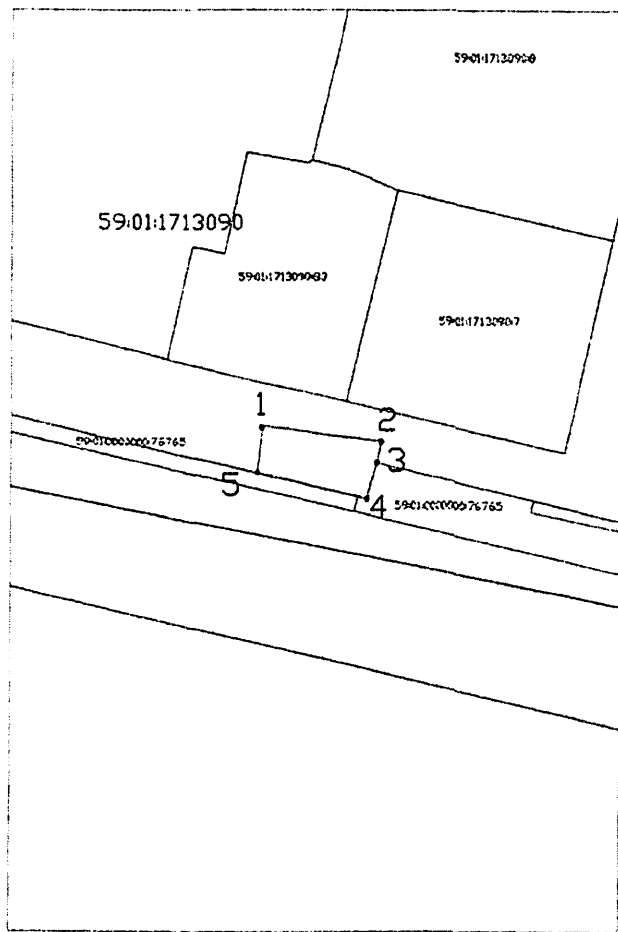


м.п.

О.В. Матис

Схема предполагаемых к использованию земель или части земельного участка  
 Объект: «Строительство участка ВЛ 6 кВ от ближайшей опоры КВЛ 6 кВ №12 ЛС 110 кВ Химград, установка опоры с линейным разветвителем 6 кВ, для электроснабжения производственной базы по адресу: Пермский край, г. Пермь, Кировский район, ул. Голуберина, дом №8 (кад. номер зем. участка 59:01:17115:109)»  
 Местоположение: Пермский край, г. Пермь, р-н Кировский  
 Площадь земель или части земельного участка, кв. м: 120  
 Категория земель: земли населенных пунктов  
 Вид разрешенного использования: -

## Каталог координат, м



Масштаб 1:1000

Обозначение характерных точек границ	Координаты	
	X	Y
1	515942,28	2213345,98
2	515940,20	2213362,54
3	515937,26	2213361,86
4	515932,14	2213360,55
5	515935,81	2213345,13
1	515942,28	2213345,98

Описание границ смежных землепользователей:

от 1 до 3 – муниципальная собственность;

от 3 до 4 – 59:01:0000000:76765;

от 4 до 1 – муниципальная собственность

Условные обозначения:

• 1

Характерная точка границы, сведения о которой позволяют однозначно определить ее на местности

Граница земельных участков, установленная (уточненная) при проведении кадастровых работ, отражающиеся в масштабе

Граница земельного участка, сведения о которой содержатся в ЕГРН

Обозначение кадастрового номера земельного участка

Граница кадастрового квартала

59:01:0000000

Обозначение кадастрового квартала

Заявитель: М.П. «Пермский край»  
 Бочкарева И.В. от 18.01.2022

(подпись, расшифровка подписи)

(для юридических лиц  
 и индивидуальных предпринимателей)

Верно